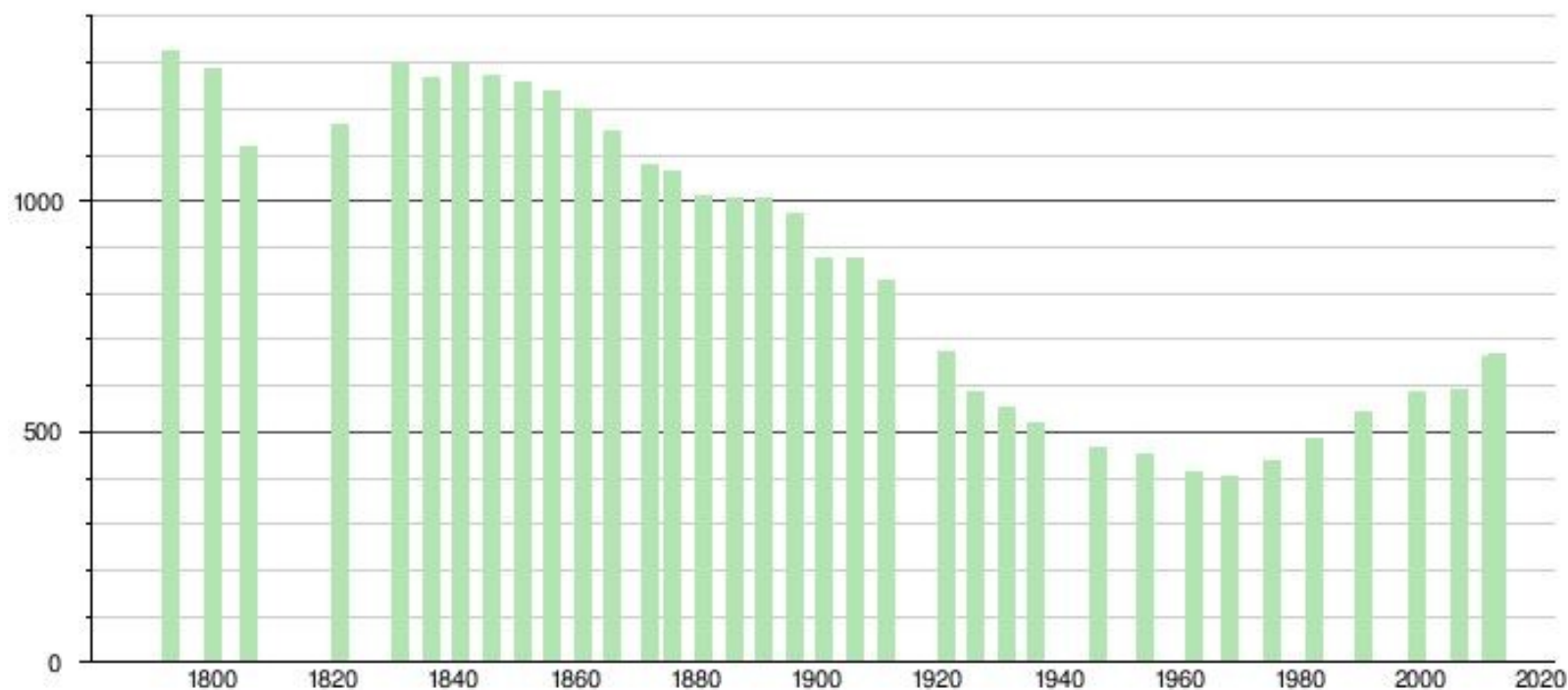


Évolution de la population

1793	1800	1806	1821	1831	1836	1841	1846	1851
1 325	1 285	1 119	1 167	1 301	1 265	1 298	1 272	1 256
1856	1861	1866	1872	1876	1881	1886	1891	1896
1 238	1 200	1 149	1 081	1 066	1 010	1 005	1 007	972
1901	1906	1911	1921	1926	1931	1936	1946	1954
876	876	830	675	585	553	520	465	452
1962	1968	1975	1982	1990	1999	2006	2011	2012
413	402	437	487	543	586	589	663	670

De 1962 à 1999 : **population sans doubles comptes** ; pour les dates suivantes : **population municipale**.
 (Sources : Ldh/EHESS/Cassini jusqu'en 1999² puis Insee à partir de 2004³.)

Histogramme de l'évolution démographique



Sources : base Cassini de l'EHESS et base Insee.